



Mod: 104 - CENEFA DOBLE



Mod: 107 - CENEFA PALMA

Solerías de Mosaicos, s.l.

Fábrica de losas hidráulicas de cemento

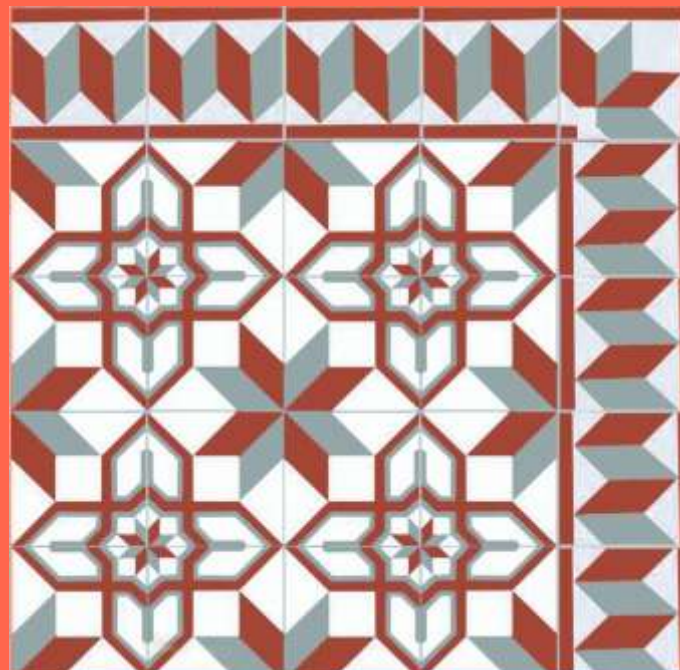
Parque. Industrial Matallana, Fase II
C/. Cristalería nº 18 (antigua nave 40)
Tfno. : 955 802 620
41440 Lora del Río (Sevilla)

www.solmosaicos.com

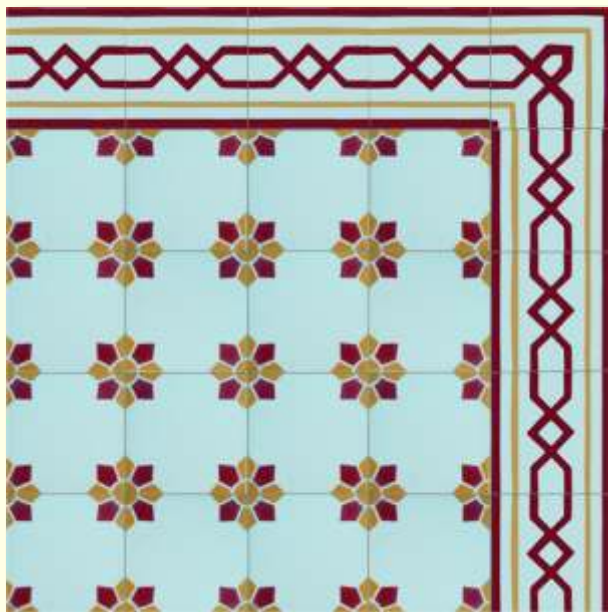
e-mail: .info@solmosaicos.com



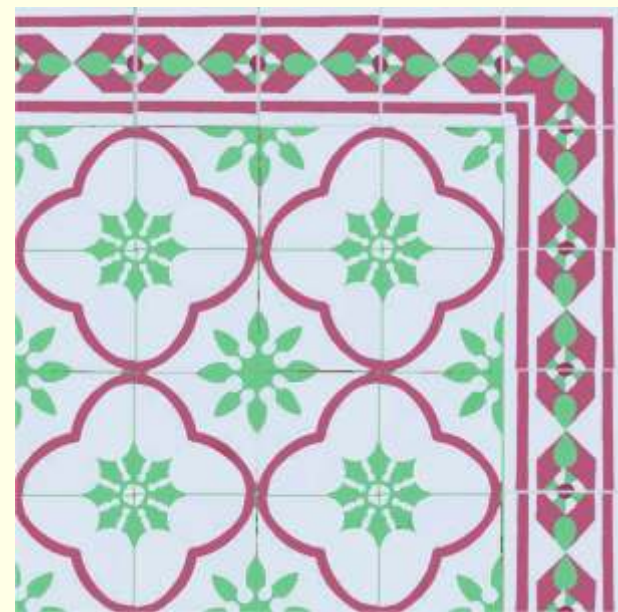
Mod: 1 - CENEFA REDONDELA



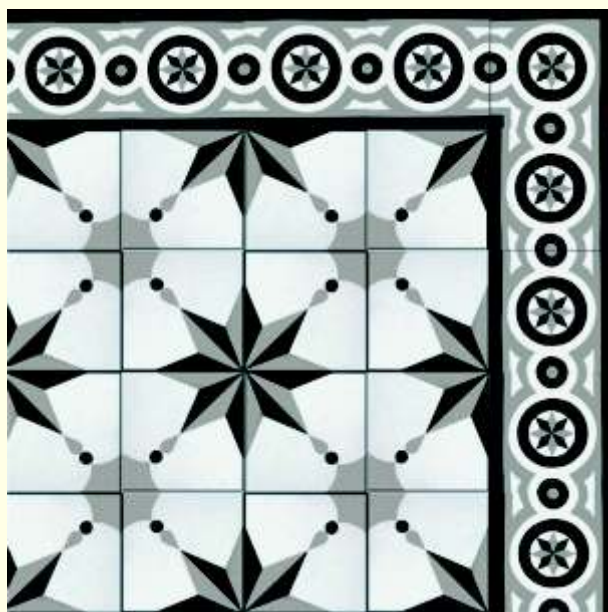
Mod: 43 - CENEFA LIBRO



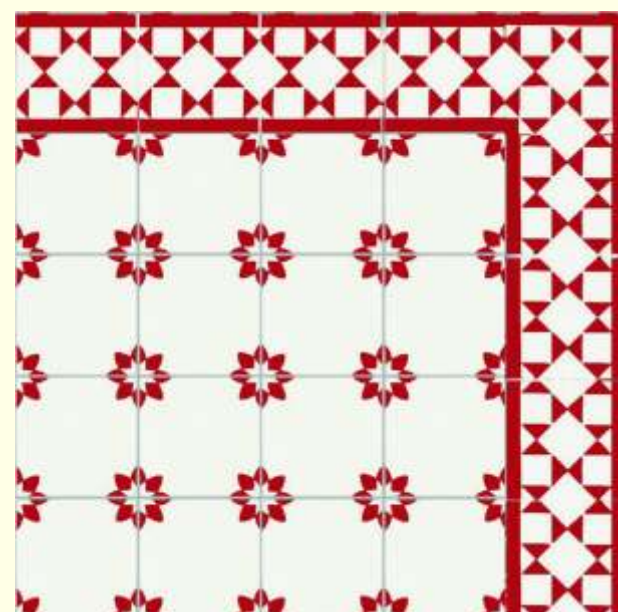
Mod: 34 - CENEFA RUBIO



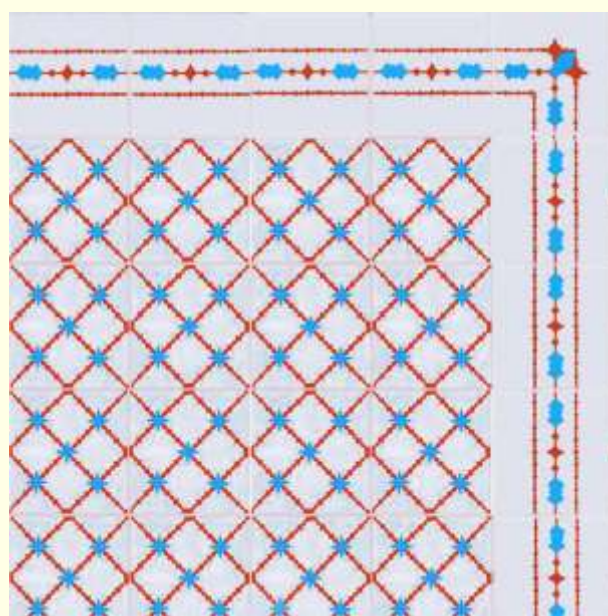
Mod: 4 - CENEFA OVILLO



Mod: 12 - CENEFA ESTRELLA



Mod: 59 - CENEFA 25 GOLPES

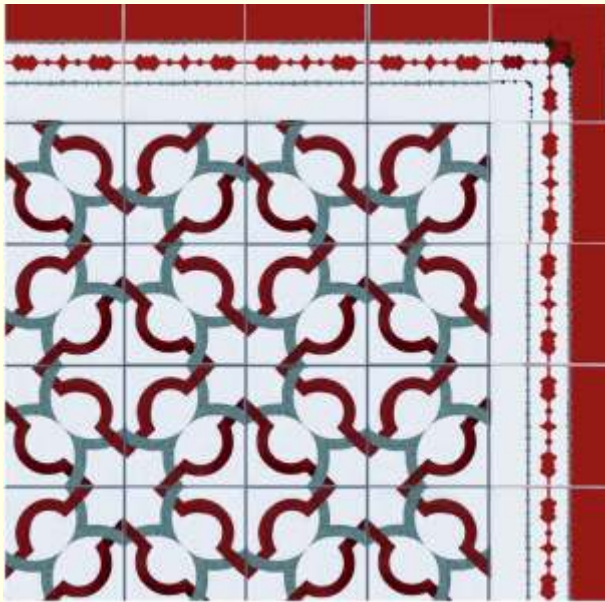


Mod: 5 - CENEFA VALENCIANA



Mod: 49 - CENEFA LIBRO

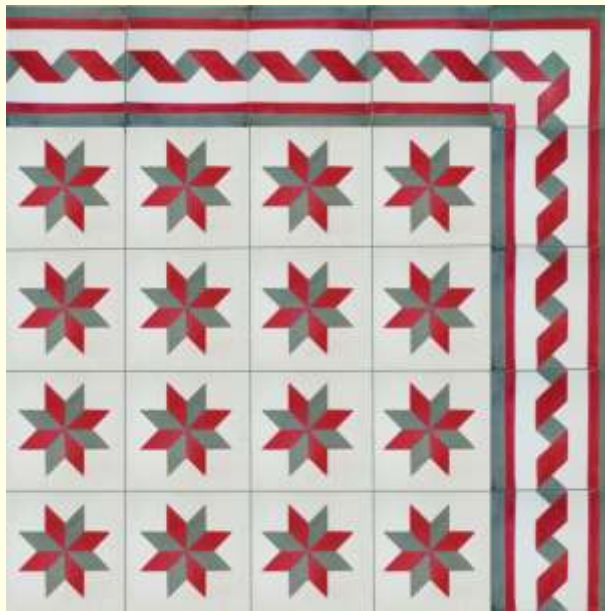




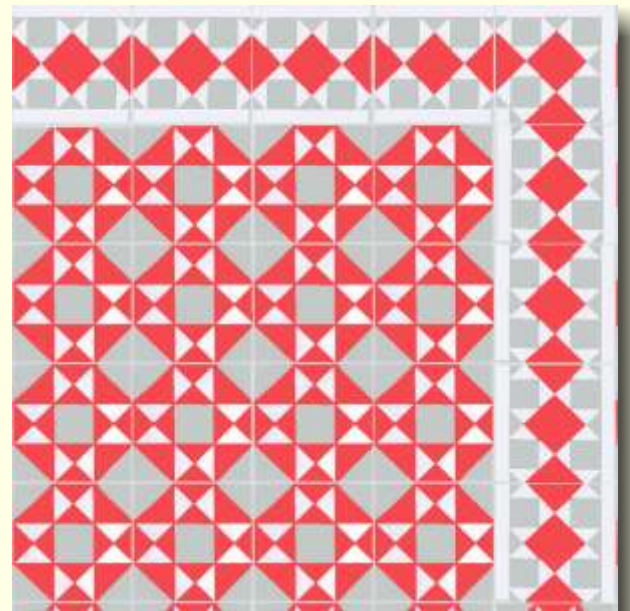
Mod: 45 - CENEFA VALENCIANA



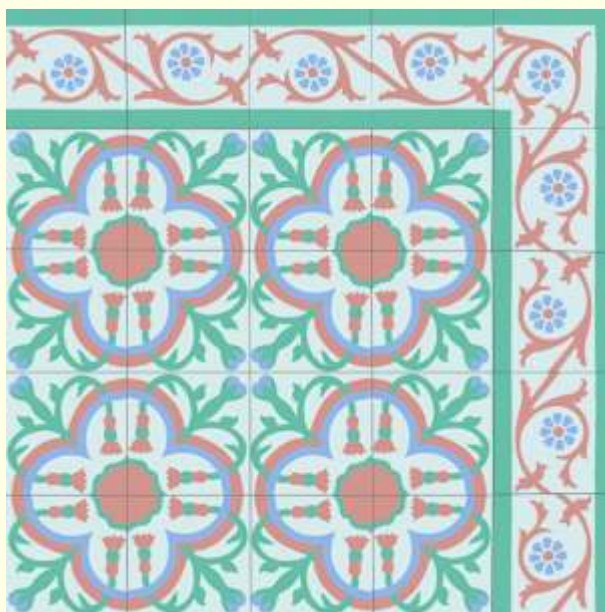
Mod: 44 - CENEFA REDONDELA



Mod: 7 - CENEFA TRENZA



Mod: 21 - CENEFA 25 GOLPES

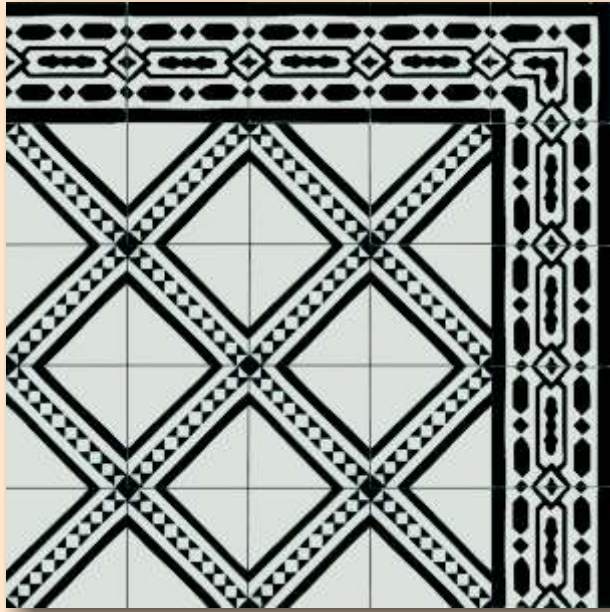


Mod: 75 - CENEFA MARGARITA



Mod: 100 - CENEFA ROMBOS





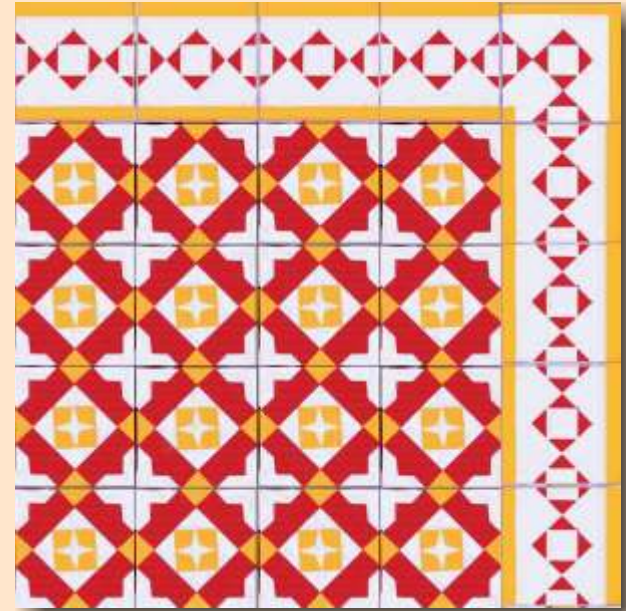
Mod: 106 - CENEFA MARRUECOS



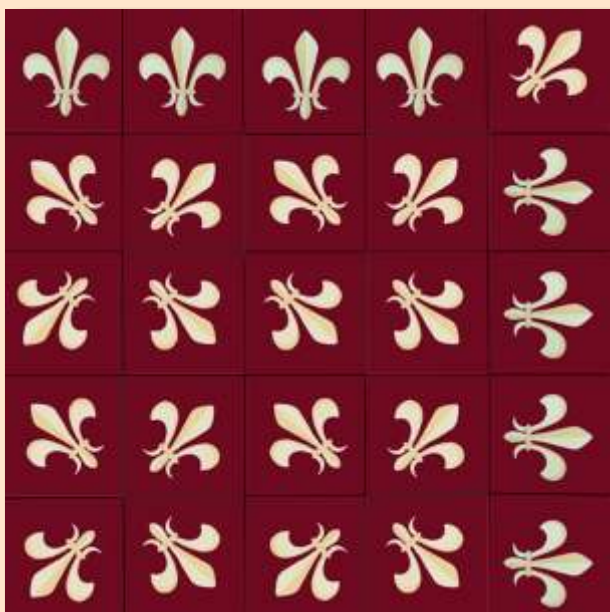
Mod: 40 - CENEFA REDONDELA



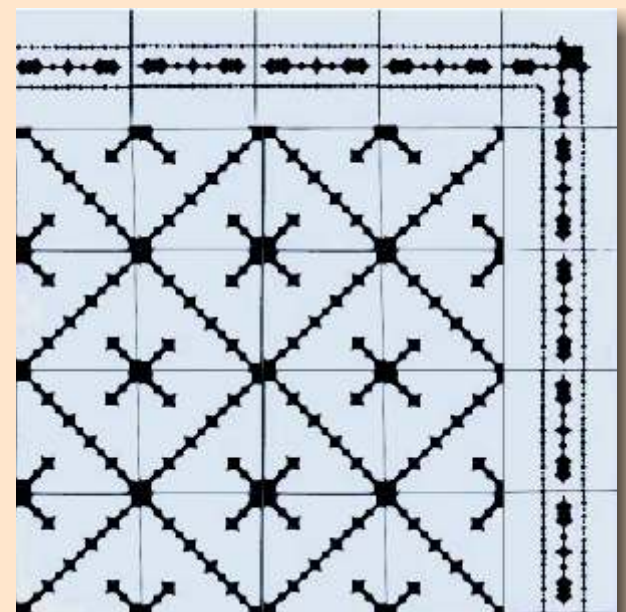
Mod: 15 - CENEFA PAJARITOS



Mod: 50 - CENEFA TRIANGULOS



Mod: 105 - CENEFA FLOR DE LIS



Mod: 2 - CENEFA VALENCIANA



Mod: 128 - CENEFA PIRÁMIDE



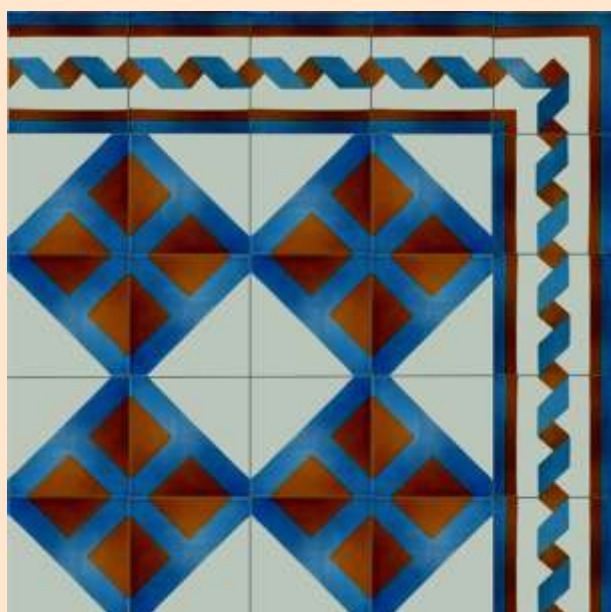
Mod: 123 A - CENEFA GAVIDIA



Mod: 130 - CENEFA MARRUECOS



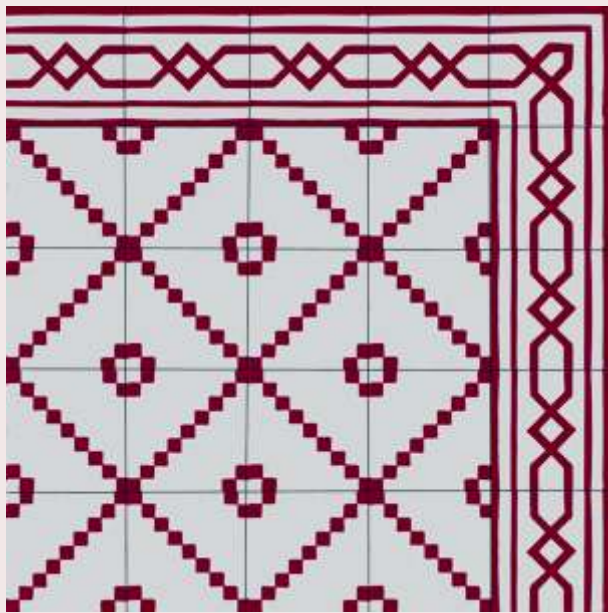
Mod: 26 - CENEFA ARCO



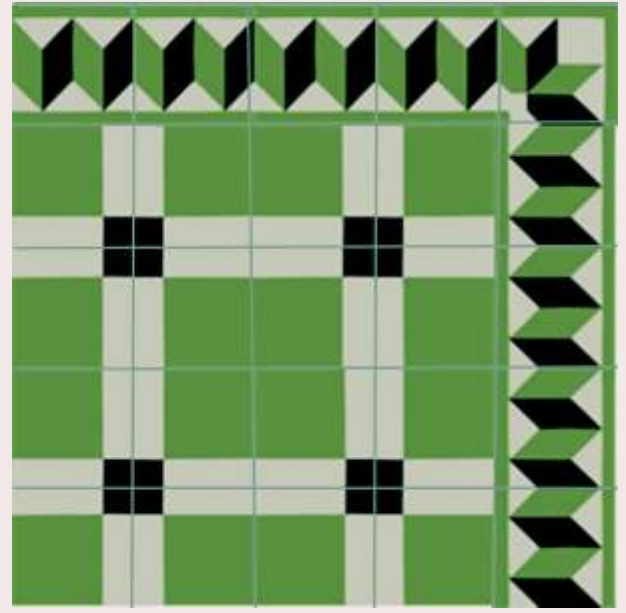
Mod: 129 - CENEFA TRENZA



Mod: 9 - CENEFA PALMA



Mod: 109 - CENEFA RUBIO



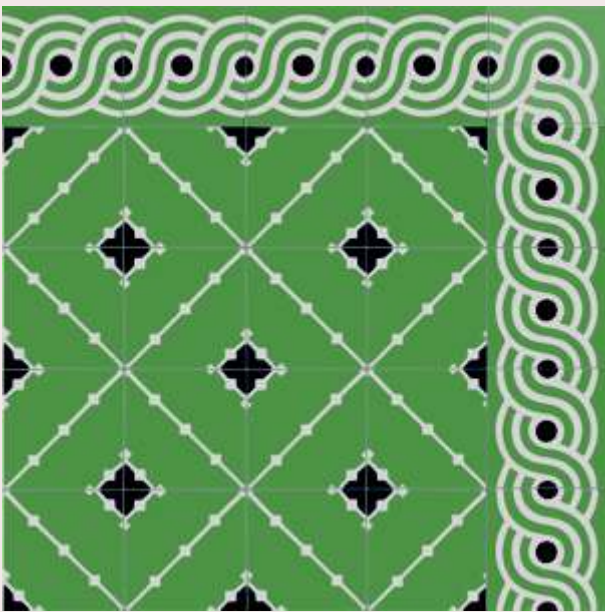
Mod: 132 - CENEFA LIBRO



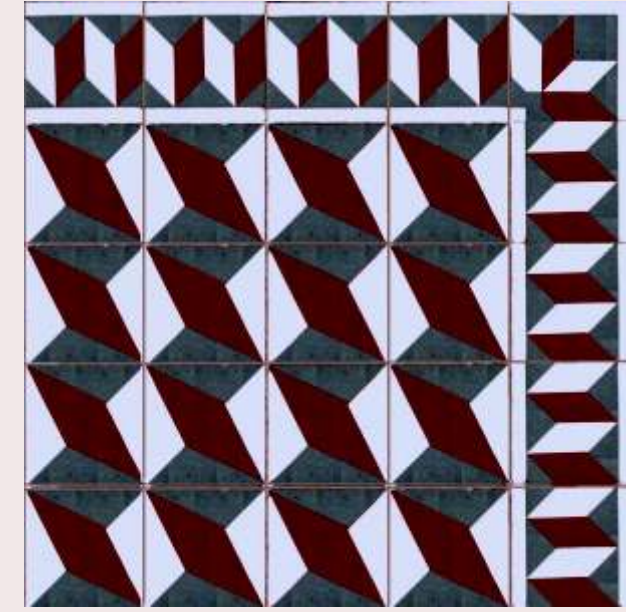
Mod: 127 - CENEFA MARGARITA



Mod: 123 - CENEFA PALMA



Mod: 23 - REDONDELA

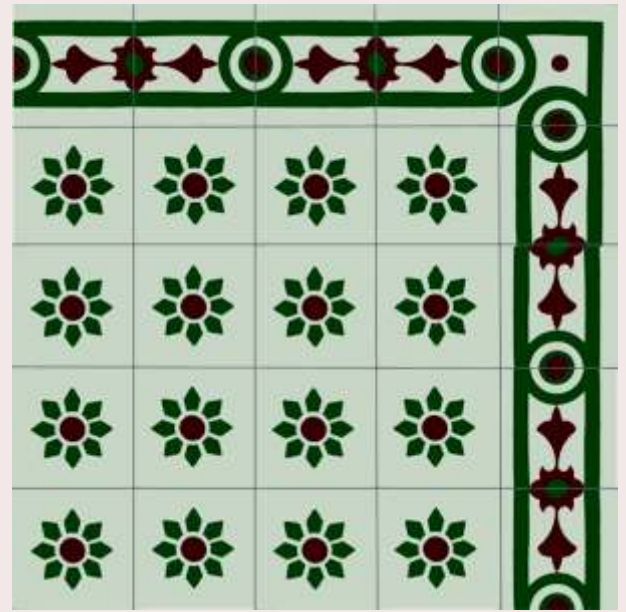


Mod: 19 - CENEFA LIBRO

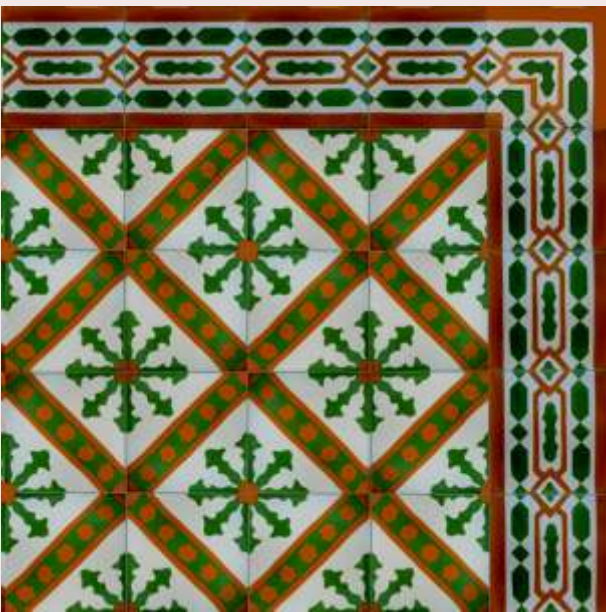




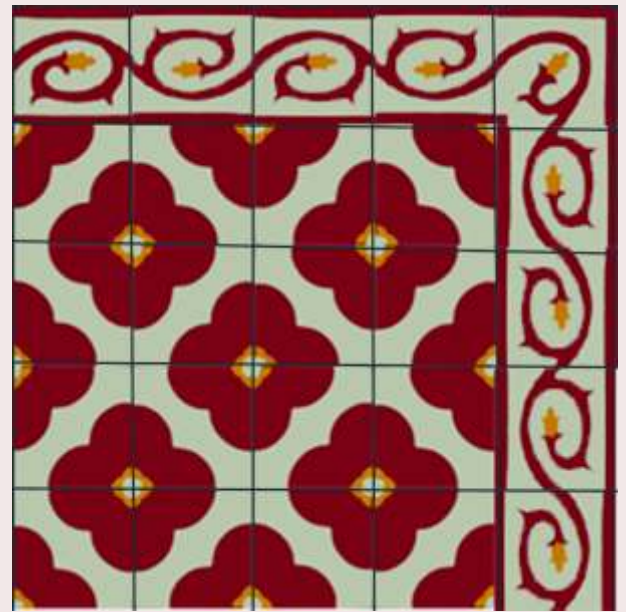
Mod: 64 - CENEFA CADENETA



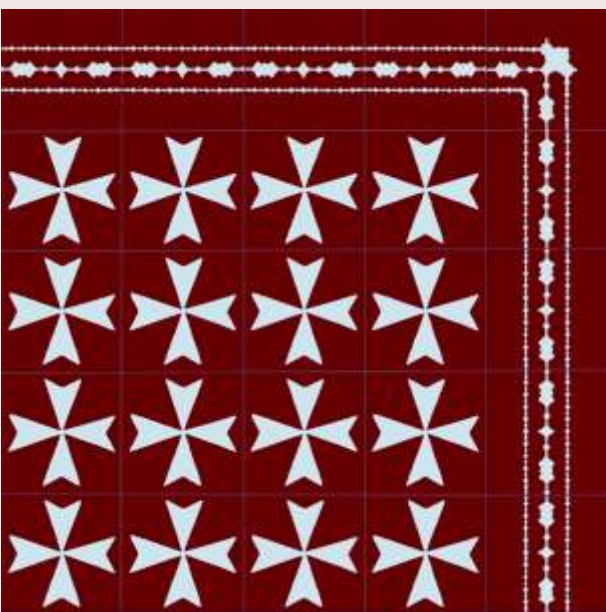
Mod: 34 A - CENEFA ARCO



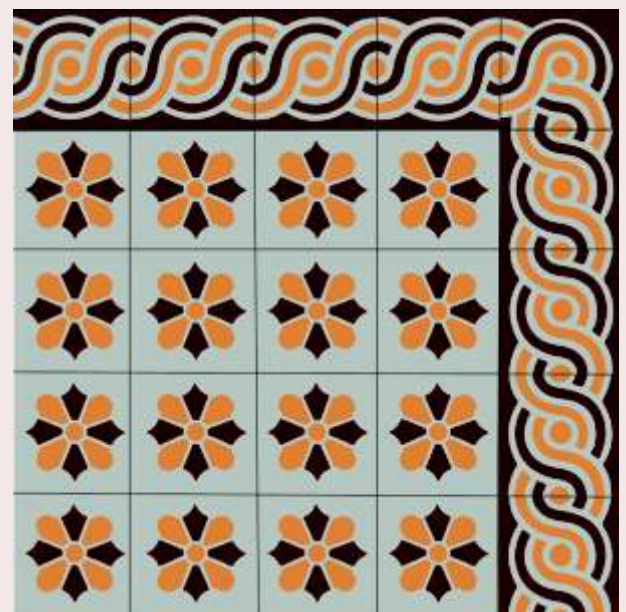
Mod: 111 - MARRUECOS



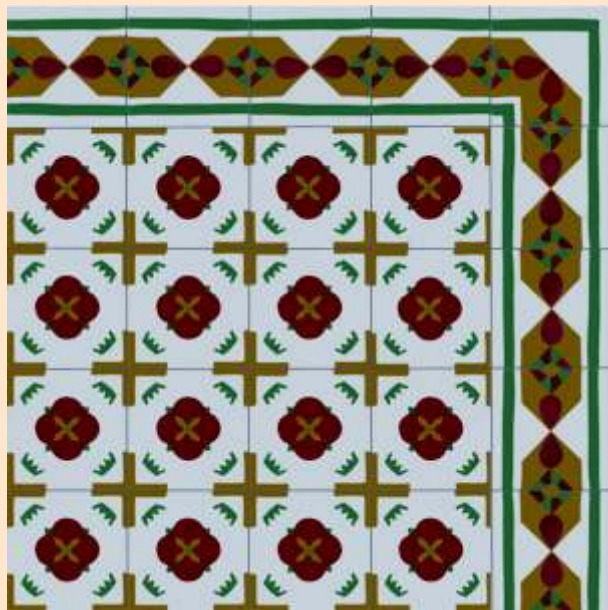
Mod: 134 - CENEFA GAVIDIA



Mod: 110 - CENEFA VALENCIANA



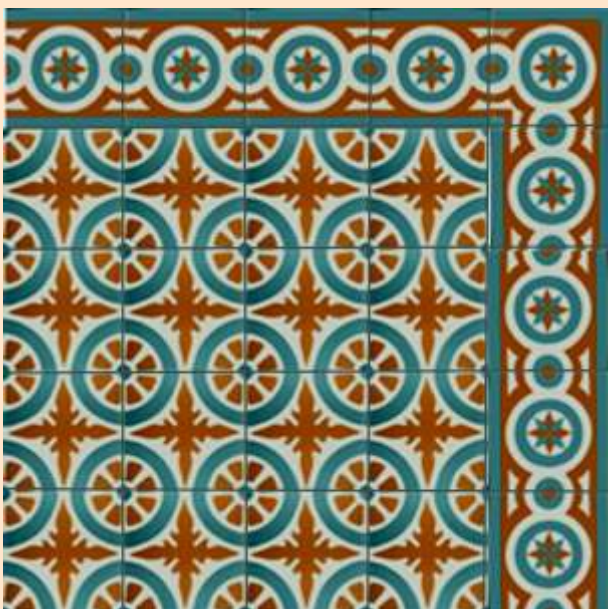
Mod: 54 - CENEFA REDONDELA



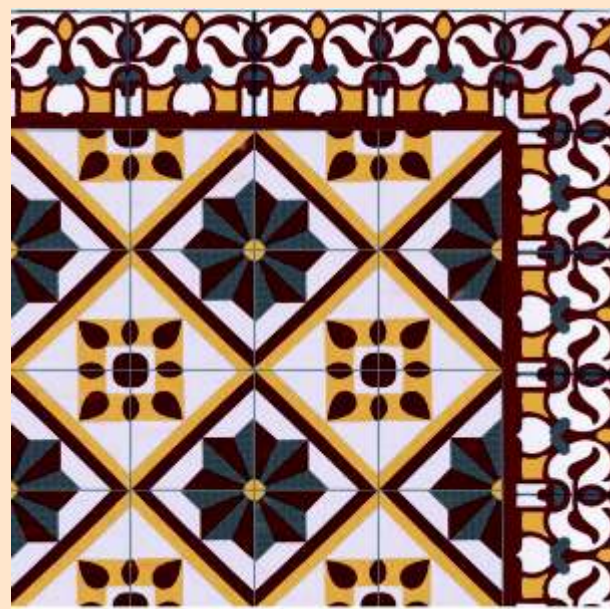
Mod: 115 - CENEFA OVILLO



Mod: 126 - CENEFA HOJA DE PARRA



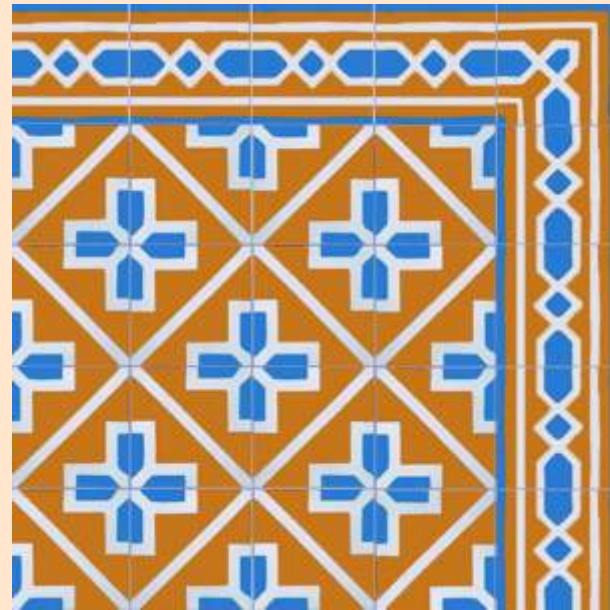
Mod: 133 - CENEFA ESTRELLA



Mod: 41- CENEFA PAJARITOS



Mod: 131 - CENEFA MARRUECOS

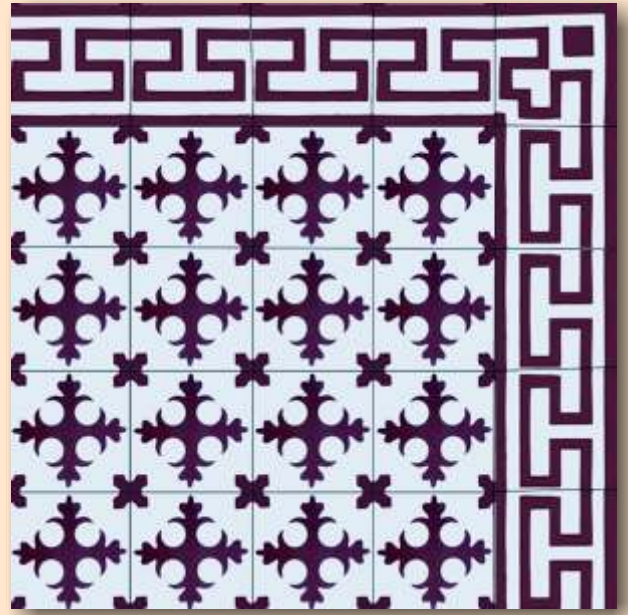


Mod: 38 - CENEFA RUBIO





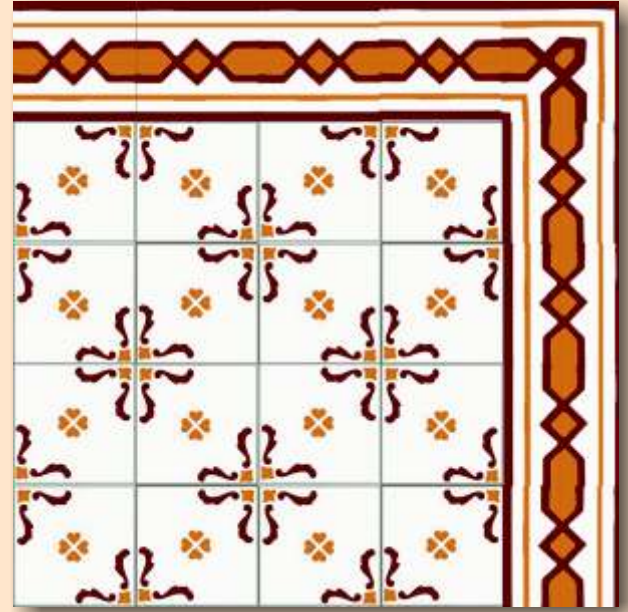
Mod: 103 - CENEFA PALMA



Mod: 102 - CENEFA CADENETA



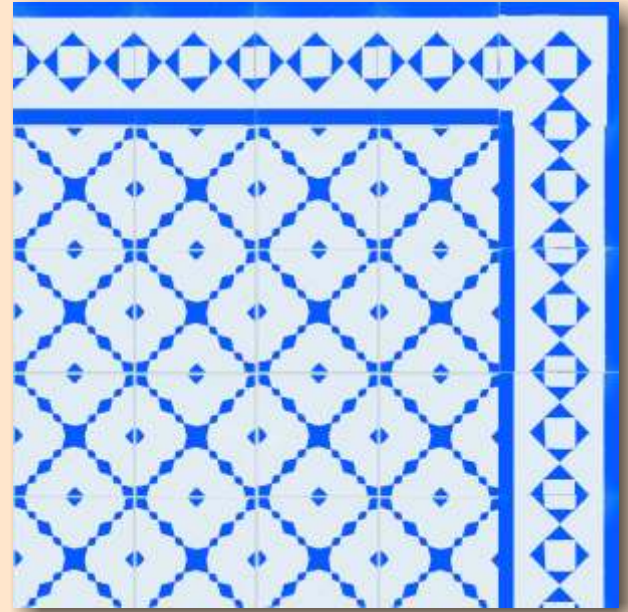
Mod: 39 - CENEFA ESTRELLA



Mod: 51 - CENEFA RUBIO

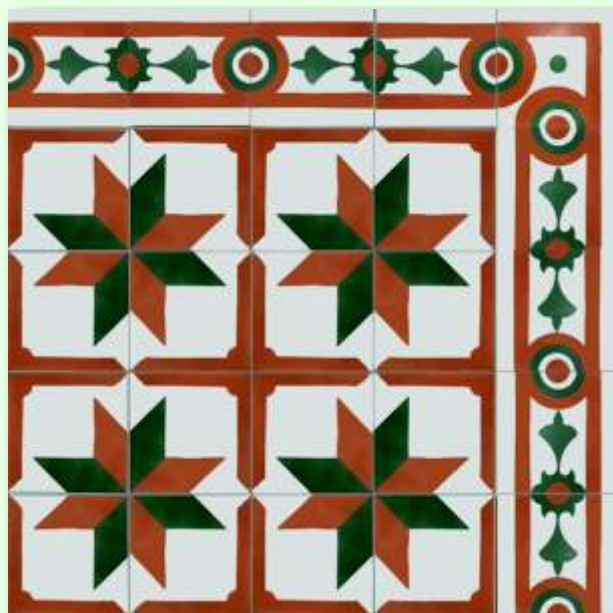


Mod: 113 - CENEFA MARGARITA



Mod: 35 - CENEFA TRIÁNGULOS





Mod: 118 - CENEFA ARCO



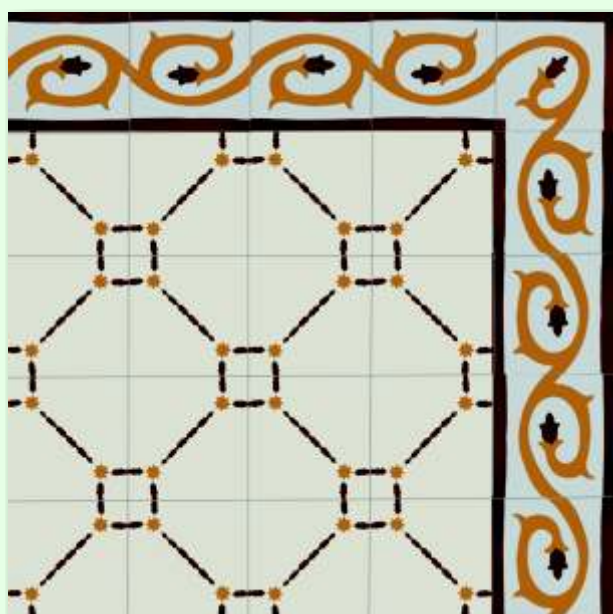
Mod: 120 - CENEFA PIRÁMIDE



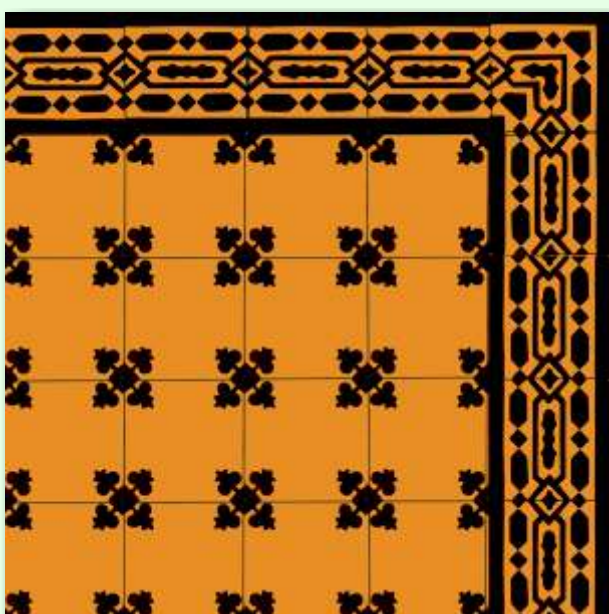
Mod: 112 - CENEFA MARGARITA



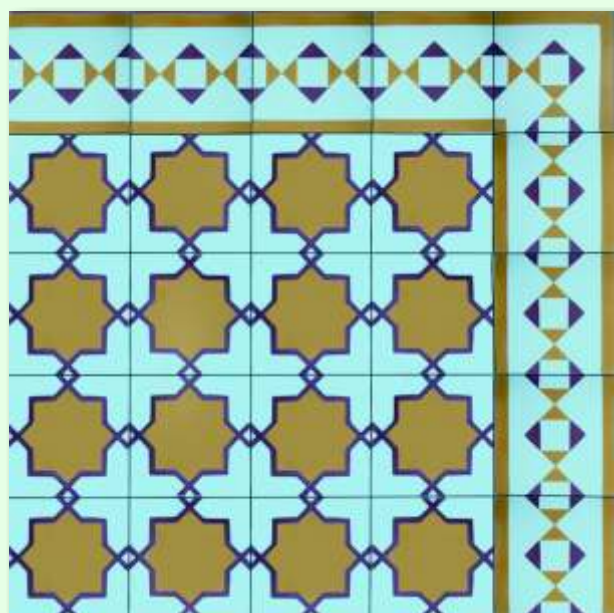
Mod: 122 - CENEFA PALMA



Mod: 116 - CENEFA GAVIDIA



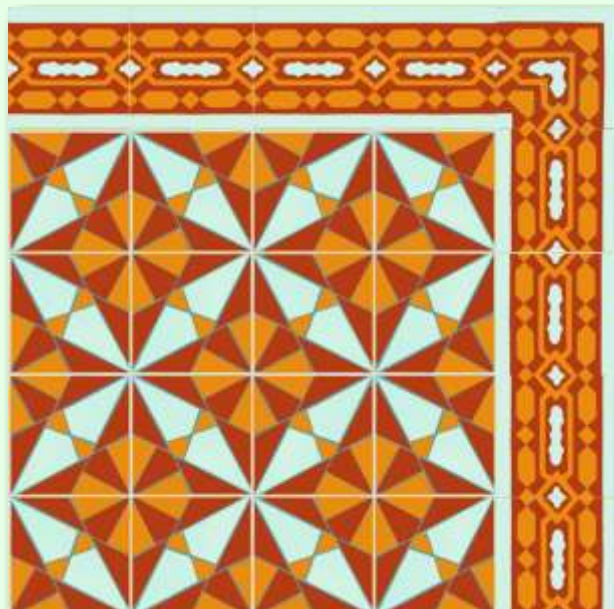
Mod: 3 - CENEFA MARRUECOS



Mod: 101 - CENEFA TRIÁNGULOS



Mod: 108 - CENEFA HOJA DE PARRA



Mod: 22 - CENEFA MARRUECOS



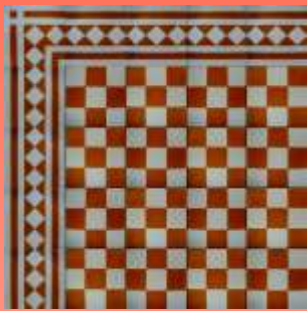
Mod: 124 - CENEFA MARGARITA



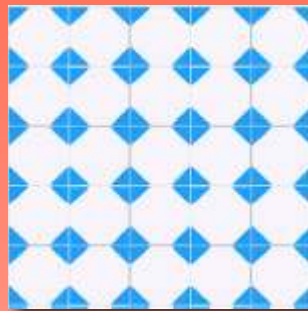
Mod: 114 - CENEFA ESTRELLA



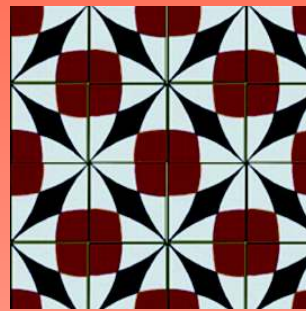
Mod: 117 - CENEFA RUBIO



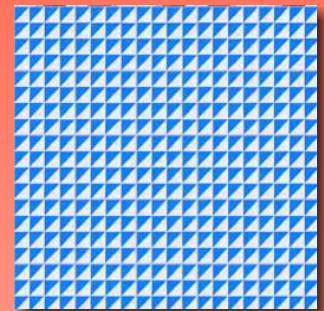
Mod. 57-B



Mod. 27



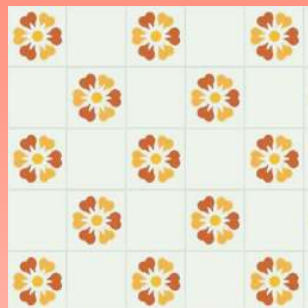
Mod. 46



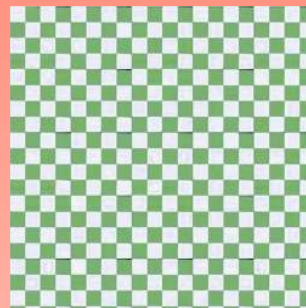
Mod. 56



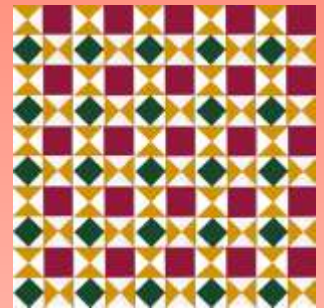
Mod. 47



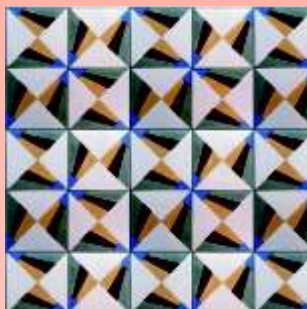
Mod. 52



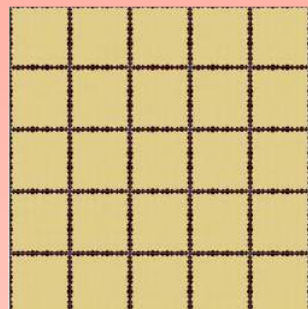
Mod. 57



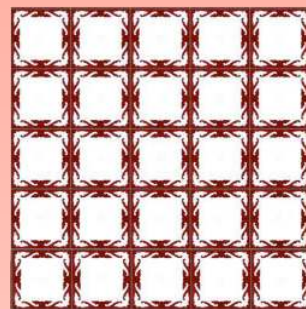
Mod. 58



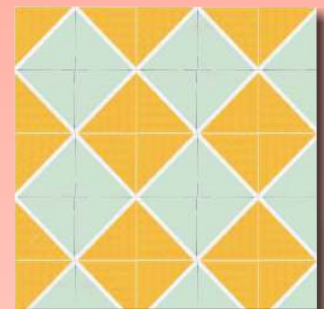
Mod. 66



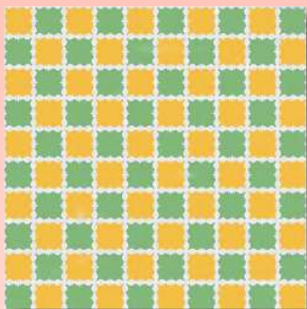
Mod. 67



Mod. 68



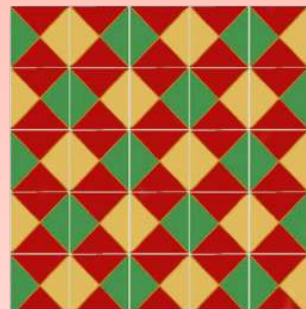
Mod. 69



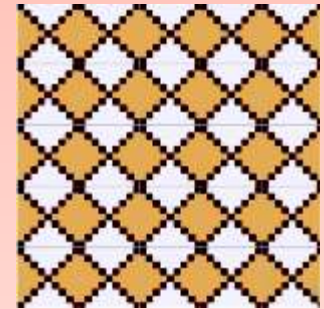
Mod. 71



Mod. 55



Mod. 8



Mod. 14

Los exclusivos modelos ofrecidos en este catálogo, son elaborados artesanalmente a base de cementos, áridos y colorantes, prensados hidráulicamente. Las dimensiones de las losas ofrecidas son de 20 x 20 cms. con un peso aproximado de 2 kg. por unidad, comprendiendo el metro cuadrado 25 piezas.

El presente catálogo, al igual que nuestra exposición, no es más que una propuesta tanto en colores, como en la composición de dibujos y cenefas ya que se pueden intercambiar según predilecciones. Los colores que aparecen en el catálogo pueden diferir de los reales.

caso de desearse un determinado modelo, por dimensiones o dibujo, se podría fabricar expresamente. En nuestra exposición tenemos más modelos que no están en esta presentación por falta de espacio. Para más información de los mismos visítenos o contacten con nosotros.

Al realizarse la obra habrá de tenerse en cuenta que la colocación del mosaico es el ultimo trabajo a efectuar, dado que cualquier labor de albañilería sobre este tipo de suelo recién puesto afecta negativamente a su posterior conservación.

El lechado se puede aplicar a todo el mosaico, siempre y cuando se limpie rápidamente. El cemento para el lechado nunca debe cuajar en la cara de la losa, ya que esto afectaría negativamente al posterior brillo de la solería.

Para el mantenimiento de los suelos se recomienda limpiarlos sólo con agua y el tradicional "Jabón verde", siendo garantía de progresivo brillo y belleza que caracteriza a esta artesanía, de la que se pueden apreciar, hoy en día, modelos que ofrecemos con un siglo de antigüedad.

Otros formatos: rodapiés, ladrillo sevillano (14x28),(10X10), 25x25, 30x30 y colores para pavimentos continuos.

(7ª EDICIÓN)